

第558号 2011年9月18日

日本共産党中央区議団

中央区 築地 1-1-1
電話 3546-5563
FAX 3546-9570



お元気ですか

志村 たかよし です

「防災・自然エネルギー・区民要望を土台に」と提案

基本コンセプト

労働スクエア跡地 大規模複合施設

9月1日の企画総務委員会に、労働スクエア東京跡地（八丁堀）に計画している複合施設の「基本コンセプト」が報告されました。

生涯学習の拠点施設

区の説明では「生涯学習の中心



区が発表した館内のイメージ

的施設としての図書館を移転整備するとともに周辺施設を再編し、本区の文化・生涯学習・区民活動の拠点となる大規模複合施設を整備する」としています。

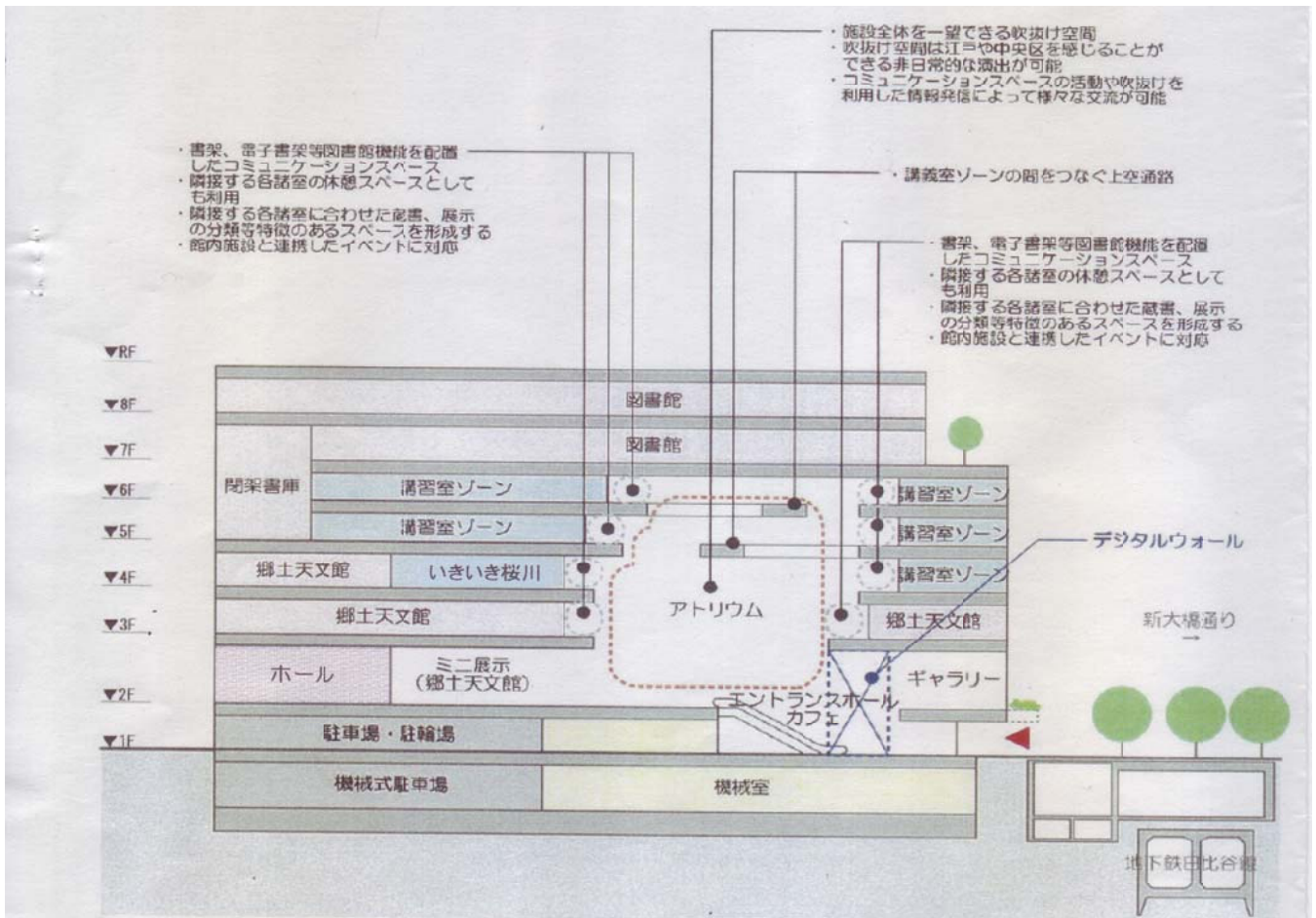
左図は、2階あたりから俯瞰したイメージで、「アトリウム」という広い空間をつくり、1階部分

には、神輿や日本橋をイメージした橋を配置するとか…。

まるでバブル時の発想の様です。また「生涯学習の拠点」として、図書館（築地）、郷土天文館（明石町）、敬老館（いきいき桜川）を複合的に配置。ホール、講習室、ボランティア活動室などを整備し、「新しいタイプの複合施設」を作るとしています。裏面のイメージ図を参照してください。

防災・自然エネルギー活用を基本コンセプトにすべきと指摘

私（志村）は「東日本大震災後に計画する施設なのだから、防災や自然エネルギー活用も基本コンセプトにすべき」「災害が起きたときに、帰宅困難者対策や地域のための防災拠点施設に転用できるような基本設計に組み込むことが真に『新しいタイプの複合施設』となる」と指摘しました。



区が発表した「ゾーニングイメージ」

パブリックコメントが来年度か
らでは遅いと批判

区は、基本設計委託契約の手続
きを今月（9月）から始めるとし
ています。

しかし、区民の意見を聞くパブ
リックコメントは、来年の4月以
降というスケジュールになってい
ます。

私は「区民の要望や意見を聞いて
から基本設計に入るべきではな
いか」と質問したところ、区は
「平行して区民の意見を聞く」と
答弁したので「区民の声はいつ頃
聞く予定か」とたたみかけました
が、具体的な時期は答えませんで
した。

私は「9月から基本設計手続き
に入るとしながら、区民の意見を
聞く時期を言えないとは問題だ」
ときびしく批判しました。

区民要望を反映した基本設計に

この施設案には、多くの方々が
望んでいた認可保育所や防災施設
はなく、300人のホールをとい
う要望があるにもかかわらず15
0人規模のホールを計画し、敬老
館（いきいき桜川）は4階、お風
呂の設置は検討中、という区民の
願いとはかけ離れた内容です。

私は「中央区の中心にあり区役
所本庁の敷地面積を越える土地に
つくる施設は、行政と区民が知恵
を出し合っていっしょにつくりあ
げていくべきだ」と指摘し、区民
要望を反映した基本設計にするこ
とを強く求めました。

基本設計ができる前に、どれだ
け区民の声を区に伝えられるかが
重要になっています。

区に對しみなさまの要望をあげ
てください。私にもお寄せ下さい。
お待ちしております。

「意見、」要望など、お気軽に「連絡ください」(03-6601-6600) (0606)