

ついでに
レポート
No. 466



日本共産党 中央区議会議員

おぐり智恵子

議員活動報告

発行・日本共産党中央区議会議員団 Tel 3546-5563
HPアドレス <http://www.jcpchuo-kugidan.jp/>

幼稚園でも給食を

久松幼稚園で「弁当配食」

今年4月から、学校給食費、保育園給食の副食費の無償化が始まり、保護者の方から大変喜ばれています。

一方幼稚園は、給食がないことから、以前から「幼稚園でも給食を出してほしい」「せめて食材費の補助を」という要望が高まっています。

そんな中、久松幼稚園では、来年9月に、園舎を常盤小学校に移すことになったため、今年6月からPTAが主体となって、希望者に有料（一食440円）で子ども



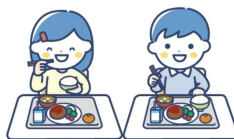
8月7日・8日、原水爆禁止世界大会2023年長崎大会に参加しました。写真は平和公園の平和祈念像前

向けの弁当を届ける「弁当配食」が始まっています。

幼稚園の「給食」検討中

私は7月の区民文教委員会では、「他の幼稚園でも『弁当給食』を実施してほしい」という声が寄せられている。幼稚園での給食の実施を今後区としてどう取り組んでいくのか」質問しました。

区の担当課長は、「幼稚園児の保護者へのアンケートでは給食への要望が高く、総合的な子育て支援策の中で現在検討中」と答えました。



党区議団 HP▶▶



手続きはお済みですか?

電力・ガス・食料品等
価格高騰 重点支援給付金

- 対象：住民税非課税世帯および均等割のみ課税世帯
- 支給額：1世帯当たり3万円

対象となる世帯に「確認書」が届けられています。確認書を返送しないと、給付されません。ご注意ください。

対象と思われる世帯で8月末までに確認書が届かない場合は、お問い合わせください。

【お問い合わせ先】

中央区重点支援給付金コールセンター

電話：03-6278-8394

受付時間：午前8時30分から午後5時まで

(水曜日は午後7時まで)

なんでも
生活相談

3546-5563 (区議団控え室)

3531-6820 (党地区委員会)

無料

法律相談

毎月第3火曜日3時から

要予約 連絡先は同上



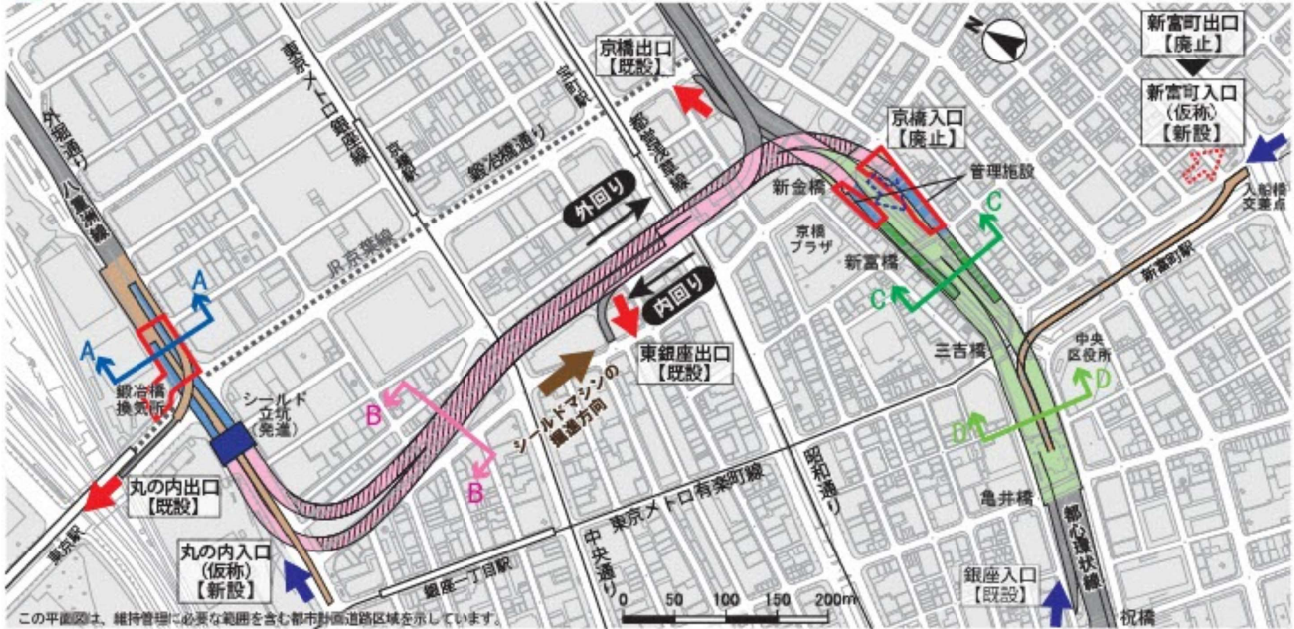
KK線地下化に伴う「新京橋連結路」の整備計画

〈マロンレポート7月号でお知らせした東京高速道路KK線の続報です〉

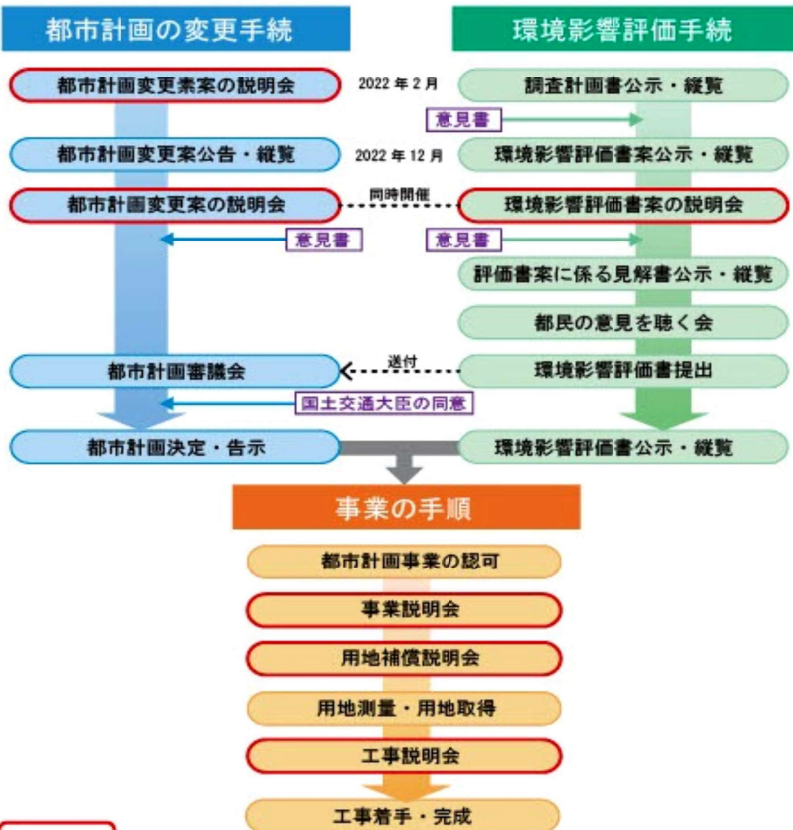
東京都は、高架構造のKK線の上部空間を歩行者中心の公共的空間に変え、地下に八重洲線と接続する新たな高速道路「新京橋連結路」を整備する計画を発表しました。

新京橋連結路（地下）の整備計画（案）

平面模式図



事業の流れ



写真：三吉橋と堀割構造の高速道路一号线築地川区間（中央区役所9階よりおぐり撮影）
 ①②図：東京都都市整備局新京橋連結路パンフレットより抜粋

地下構造の新京橋連結路が築地川区間と接続する新金橋から三吉橋までの区間は、線形を変更し東側にカーブを広げるため、高速沿いの建物が撤去される計画です。

用地補償はどうなるのかなど不安が広がっています。

都市計画決定の手続きが進められていますが、大変な計画です。