

レポ^レート
No. 336



日本共産党中央区議会議員 **おぐり智恵子** の

議員活動報告

自宅：中央区日本橋浜町3-41-5-1002
Tel/Fax 3249-1762

発行・日本共産党中央区議会議員団 Tel 3546-5563
HPアドレス <http://www.jcpchuo-kugidan.jp/>

労働スクエア跡地に大規模複合施設

区民の要望を取り入れた計画に



上図は2階あたりから俯瞰したイメージ図。「アナトリウム」から神輿や日本橋をイメージした橋が見えます。下図は図書館(築地)、郷土天文館(明石町)、敬老館(いきいき桜川)を移転し複合的に配置するとした断面図。(委員会資料より抜粋)

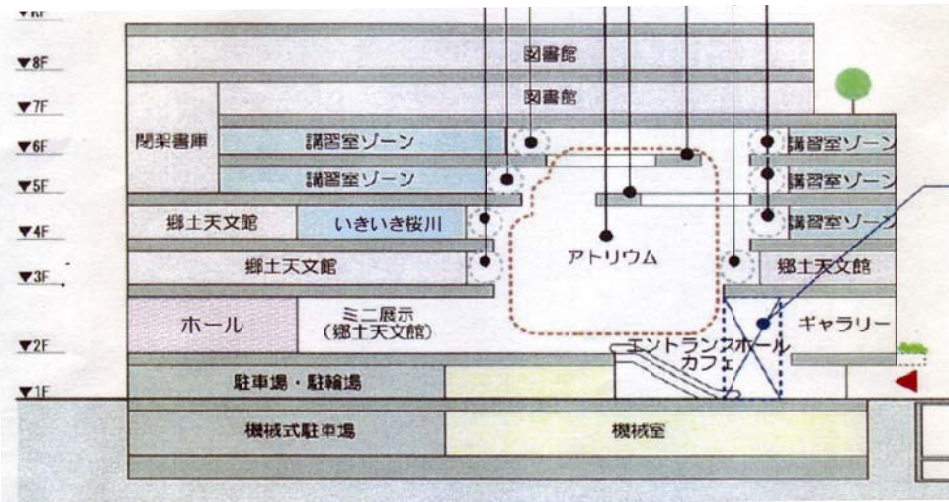
9月1日の企画総務委員会に、労働スクエア東京跡地に予定している「複合施設整備の基本コンセプト」が報告されました。

生涯学習の拠点施設

区の説明では「生涯学習の中心的施設としての図書館を移転整備するとともに周辺施設を再編し、文化・生涯学習・区民活動の拠点となる大規模複合施設を整備する」としています。

**防災・自然エネルギー活用を基
本コンセプトにすべきと指摘**

日本共産党の志村委員は「東日本大震災後に計画する区施設なのだから、基本コンセプトに防災や自然エネルギー活用をすべき」と主張し、災害が起きたときに、帰宅困難者対策や備蓄倉庫など防災の拠点施設に『転用』できるような基本設計に組み込むことが真の「新しいタイプの複合施設」



となると指摘しました。

この施設計画は、区役所本庁の敷地面積を越える土地の建物となります。行政と区民が知恵を出し合って作り上げたという事業にしていくために、みなさんのご意見・ご要望をどしどしお寄せ下さい。